

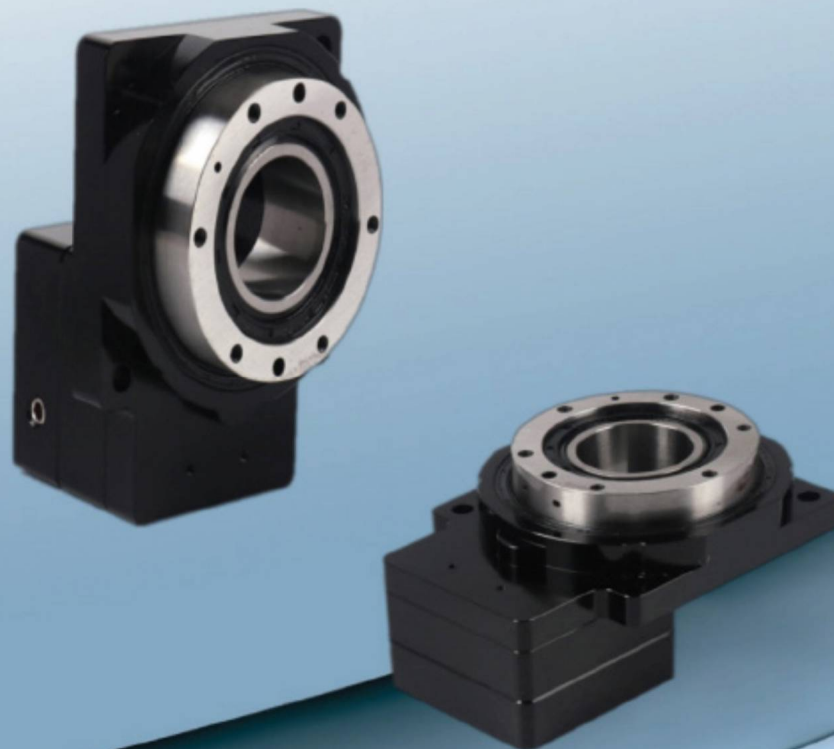
# INTODRIVE

## 中空旋转平台

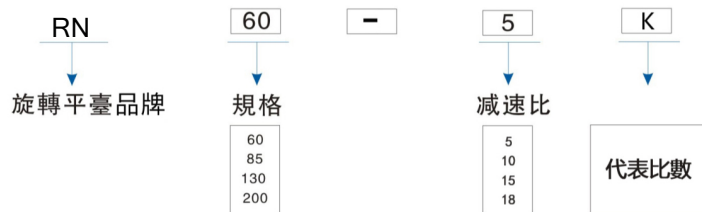
精密交叉滚子轴承中空转台



**RN**正堂精密传动



## 型號識別代碼:



## 產品優勢

- 任意角度定位,定位精度高**  
傳動齒輪經過研磨處理,反復定痊精度為 $\pm 5\text{arc-sec}$ ,定位精度為 $\leq 15\text{arc-min}$ .
- 高剛性、高扭矩**  
使用高精度齒輪結構和徑向向軸承,提高了扭矩和剛性.
- 短时间定位**  
可在短時間內實現慣性負載的定位
- 简单原点回归**  
省去設計與零件採購的麻煩
- 直接联接**  
與分割器和DD馬達相同,可將重物直接放在平臺上傳動.
- 中空结构**  
方便設計,裝配時的配管和配線.
- 搭配方便**  
可任意搭配任何品牌的伺服馬達.

可配步進電機

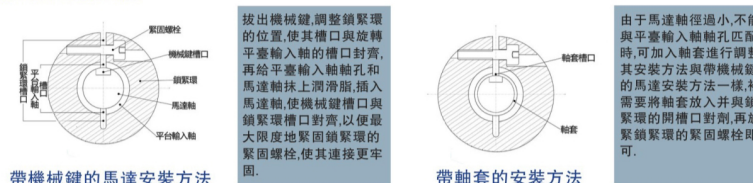
可配閉環步進電機

可配伺服電機

## 安裝說明



### 注1:如何安裝馬達



### 注2:扳手螺栓緊固轉矩

扳手螺栓尺寸	馬達安裝Ta(8.8T)		鎖緊環安裝Tb(12.9T)	
	N.m	Kgf.cm	N.m	kgf.cm
M3	1.28	13	2.15	22
M4	2.9	30	4.95	50
M5	5.75	59	9.7	99
M6	909	101	16.5	168
M8	24	245	40	408
M10	48	489	81	826
M12	83	846	140	1428
M14	132	1346	220	2243
M16	200	2039	340	3467

- 如對尺寸有特殊要求請與我們的技術人員聯絡。
- 由於產品不斷更新、發展，如有不符請以實物為準。
- 本圖紙為標準尺寸圖，關於輸入端詳情，請參照獨立尺寸圖。

[illegible]

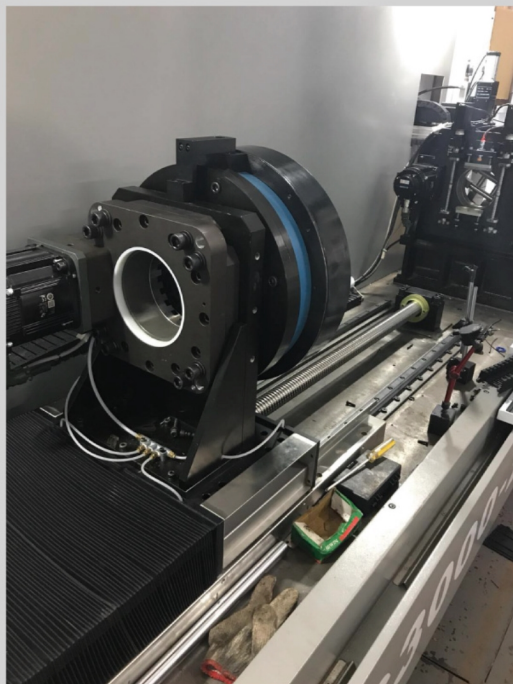
- 如對尺寸有特殊要求請與我們的技術人員聯絡。
- 由於產品不斷更新、發展，如有不符請以實物為準。
- 本圖紙為標準尺寸圖，關於輸入端詳情，請參照獨立尺寸圖。





# 中空旋轉平台應用案例

激光切割



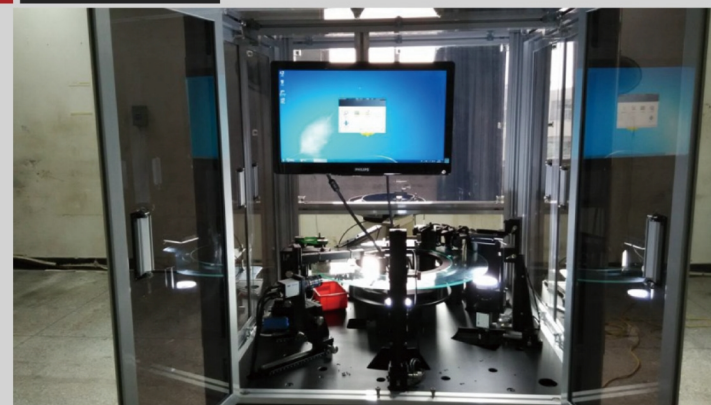
噴塗行業



3C行業



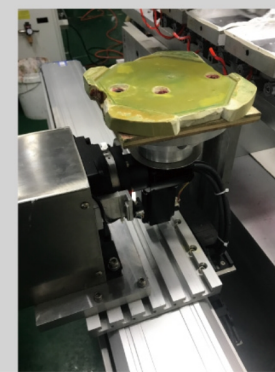
光學檢測



電子行業



印刷行業



## ○联系方式

质量精益求精，服务尽善尽美！

上海正堂减速机有限公司  
上海金山区石化金一东路11号  
联系人：陈先生  
电话：18817676480  
邮编：201803

